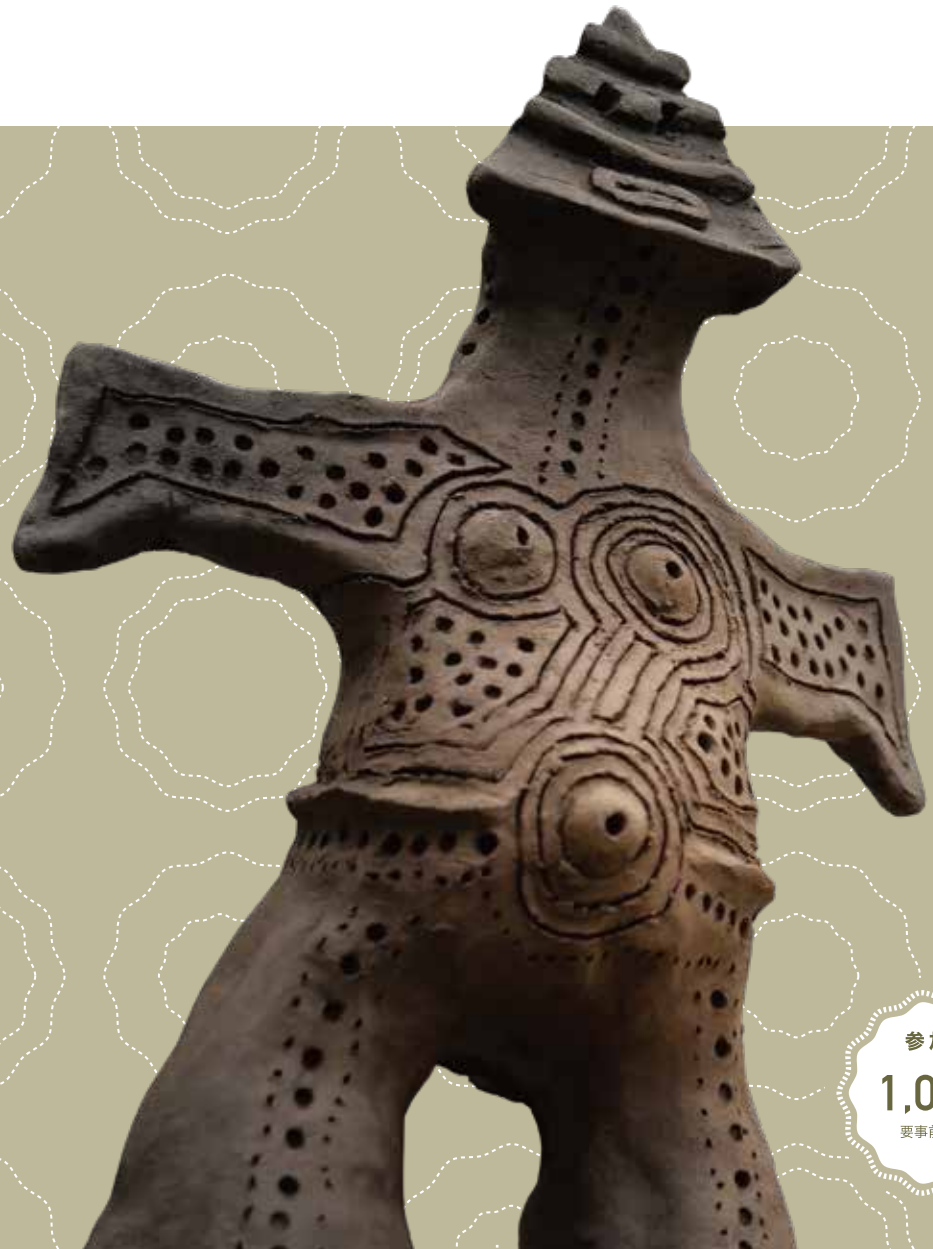


# 土偶をつくる 縄文人シリーズ

2019年8月4日(日) 13:00~16:00 金沢市民芸術村 PIT5 アート工房



参加費  
1,000円  
要事前申込み

# 土器をつくる 縄文人シリーズ

2019年8月3日(土) 13:00~16:00 金沢市民芸術村 PIT5 アート工房



参加費  
1,000円  
要事前申込み

# 土器をつくる

縄文時代は今から約1万5,000年前に始まり2,400年前まで続いたとされています。縄文人はどんな家に住み、どんな服を着て、どんな暮らしを送っていたのでしょうか？縄文時代には文字が存在しません。そのため、遺跡や出土される品々から手がかりを得て読み解くしか術はありません。ですからまだまだ未知の部分が多いのです。私たちの想像を膨らまし、縄文時代に思いをはせ、縄文人になりきって土器づくりに挑戦します。火焰型土器に代表されるエネルギー溢れる造形が魅力の縄文土器。どんな作品ができるか今から楽しみです。



# 土偶をつくる

縄文人たちが作った摩訶不思議な焼き物「土偶」。人(多くは女性)や精霊にみたくて作られ、食料確保、病気の治癒、安産を祈るための道具として使われたと考えられています。地域や時期によって様々なかたちのもので発掘されています。縄文時代に思いをはせ、縄文人になりきって土偶づくりに挑戦します。現代を生きる僕たち私たちが思いを込めてつくる土偶ってどんな形になるかな？  
なお、みなさんのつくる土器・土偶は9月21日～23日まで開催する「みんなの縄文展」で展示します。お楽しみに！

## 「土器をつくる」

日程：2019年8月3日(土)

時間：13:00～16:00

受付 12:45～ ※12:55までに集合

会場：金沢市民芸術村 PIT5 アート工房

対象：子どもから大人まで(小学生以下は保護者同伴)

定員：先着20名 ※定員になり次第終了

参加費：1,000円

申込：芸術村窓口 または ネット申込み

ネット申込→ <https://www.geimura.com/art/doki2019/>



Yasushi Yoshimura

講師：吉村 安司(陶芸家)

1978年 石川県金沢市生まれ。  
2001年 京都精華大学 芸術学部 造形学科 陶芸専攻 卒業。  
2004年 金沢卯辰山工芸工房 陶芸 技術研修修了。  
その後、数多くの展覧会に出展、入選多数。

現在、金沢の山の土を中心に『土づくり～成形～焚く』までを主として制作活動を行う。土に触れ、土らしさを追い求めて、自然を感じながら生み出される作品は高く評価される。

## 「土偶をつくる」

日程：2019年8月4日(日)

時間：13:00～16:00

受付 12:45～ ※12:55までに集合

会場：金沢市民芸術村 PIT5 アート工房

対象：子どもから大人まで(小学生以下は保護者同伴)

定員：先着20名 ※定員になり次第終了

参加費：1,000円

申込：芸術村窓口 または ネット申込み

ネット申込→ <https://www.geimura.com/art/dogu2019/>



主催：金沢市民芸術村アクションプラン実行委員会 共催：金沢市、(公財)金沢芸術創造財団 企画・担当：金沢市民芸術村アート工房 ディレクター 方野公寛 渡辺秀亮 お問い合わせ：金沢市民芸術村 金沢市大和町1-1 TEL076-265-8300 [www.geimura.com](http://www.geimura.com)

土器をつくる・土偶をつくる  
ワークショップご参加の皆さんへ  
ご持参いただく物と注意点

- タオルを1～2本ご持参ください。
- 汚れても良い服装でご参加ください。
- 熱中症予防に各自つとめてください。

「素焼き」と「野焼き」  
の工程について

土器・土偶のワークショップで制作した作品は、1週間程度自然乾燥した後に「素焼き」を行い、その後9月21日から始まる「みんなの縄文展」までに、おしがはら工房で「野焼き」を行います。野焼きは任意で見学可能です。日程等詳細はワークショップにてお伝えします。

土器・土偶 作品のお渡しについて

「みんなの縄文展」最終日  
9月23日 16:00～お渡しします。



## 縄文シリーズ みんなの縄文展

「土器をつくる」「土偶をつくる」の参加者の作品や作家さんたちの縄文作品を展示します。会期中「土に触れるワークショップ」を同時開催しワークショップ参加者の作品も展示予定です。

2019年9月21日(土)～23日(月・祝)  
10:00～18:00 ※最終日は16時終了  
会場：金沢市民芸術村 PIT5 アート工房 作品観覧無料

【ワークショップ 土に触れる】13:00～16:00  
参加費 500円 当日随時受付 定員：各日先着30名

詳しくは→ <https://www.geimura.com/art/jyomon2019/>



〈アクセス〉

○バス  
「武蔵ヶ辻・近江町市場」発「香林坊」経由  
「新金沢郵便局」行「大豆田」バス停下車 徒歩5分  
※予め時刻をご確認の上ご利用ください。

○車  
北陸自動車道「金沢西IC」から約10分

